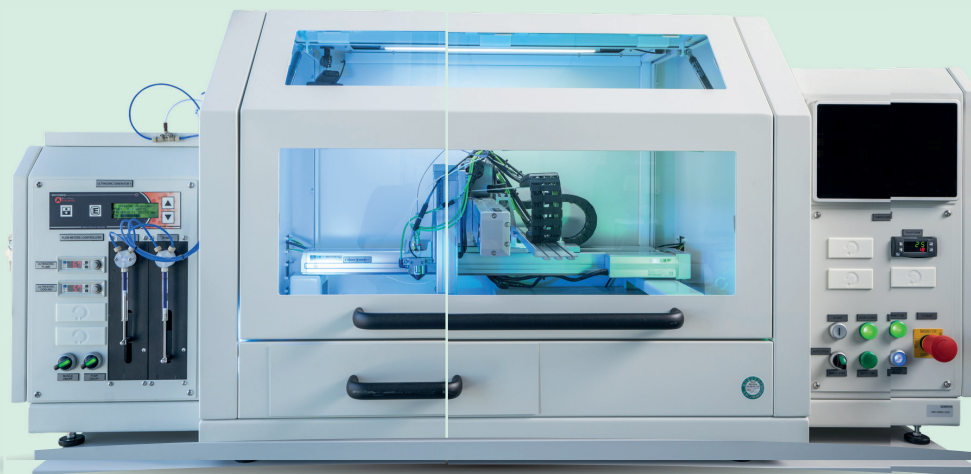
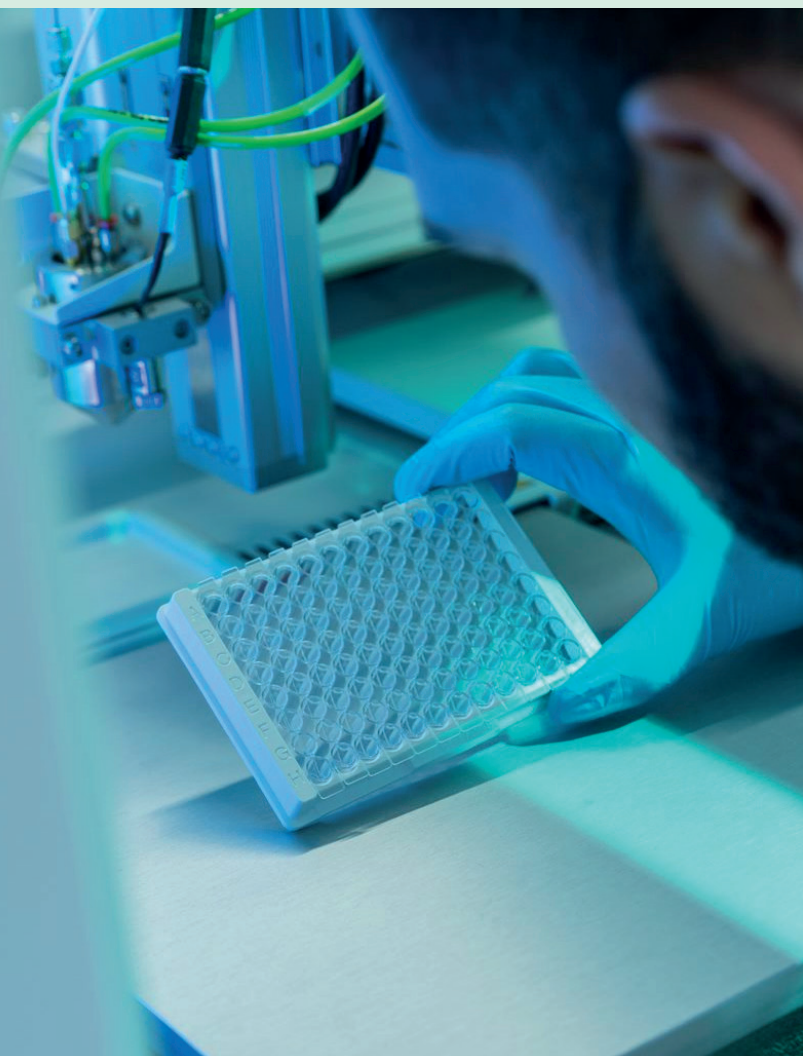


# sciSPX

## 喷涂和涂层



微量滴定板的超声波薄膜涂层、生物传感器和横向应用



### 关于 sciSPX

喷涂是在纳米尺度上对大面积表面进行均匀、精确喷涂的最简单方法。SCIENION 的 sciSPX 是一种台式半自动喷涂平台，可将各种溶剂快速、高效地喷涂到各种基底上。

[support@scienion.com](mailto:support@scienion.com)

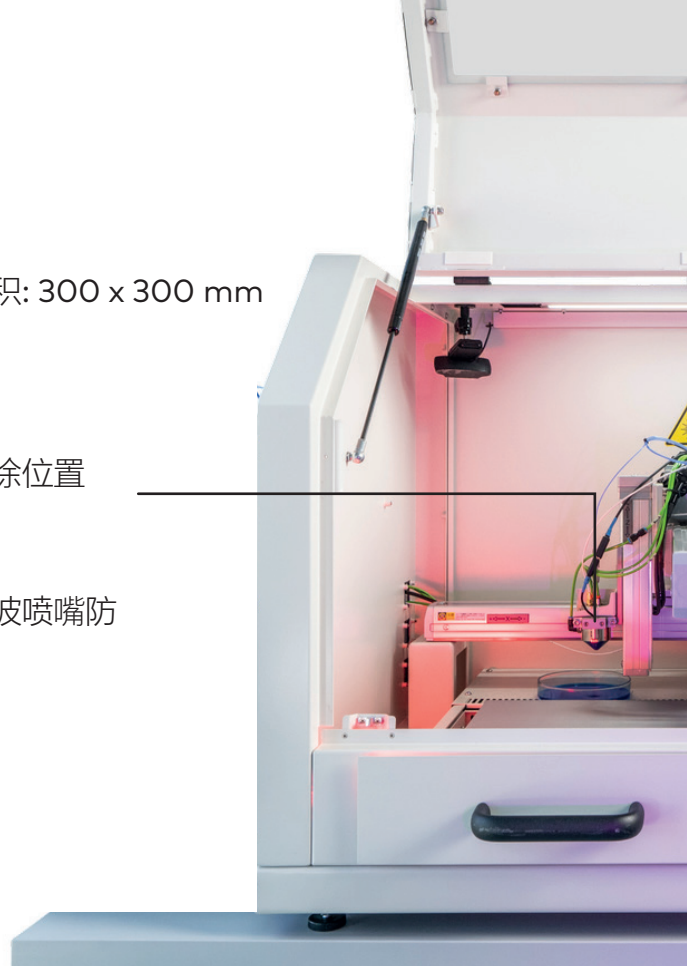
[www.scienion.com](http://www.scienion.com)



最大喷洒面积: 300 x 300 mm

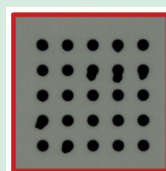
激光瞄准喷涂位置

自清洁超声波喷嘴防止堵塞



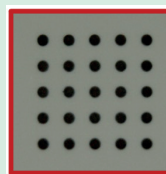
## 优势

- 用途广泛: 分布高粘度聚合物溶液、有机溶剂和水性缓冲液
- 精确: 可调式超声波喷嘴和激光瞄准功能可实现精确的液滴大小、形状和定位
- 可复制: 均匀的纳米级表面涂层或薄膜
- 高通量: 流动注射泵可连续输送液体



"移液管"阻塞

常用的 "移液管" 阻塞可能导致斑点涂抹



sciSPX

使用 sciSPX 保持阵列的均匀和线性分散

## 应用

涂层和封堵:



生物芯片



侧向层析



微孔板

这些只是我们目前所使用的应用格式中的一小部分。在内部研发团队的支持下, 我们还能做更多。我们期待为您的应用提供帮助。